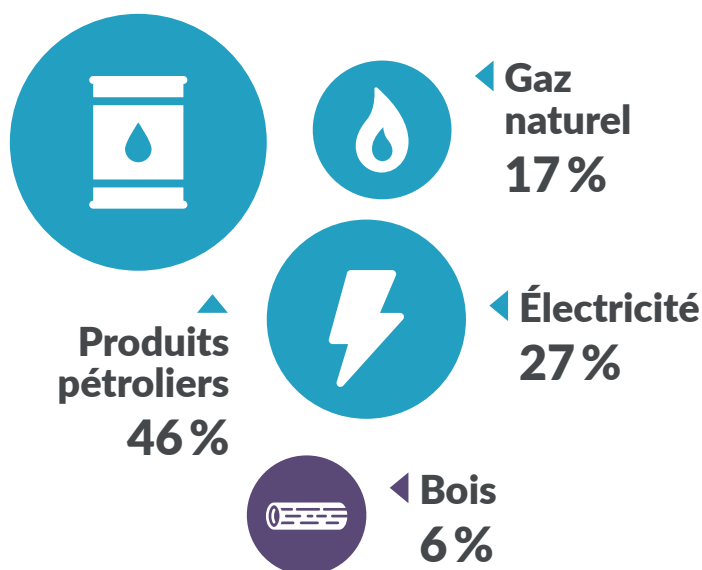


MÉMENTO DES CHIFFRES CLÉS

LA CONSOMMATION D'ÉNERGIE EN BRETAGNE

La consommation d'énergie finale corrigée du climat en Bretagne se stabilise depuis 2015 à 79 TWh. Les évolutions constatées ces quinze dernières années s'atténuent sur l'ensemble des vecteurs. Pour autant, les dynamiques générales de transferts en faveur des énergies moins carbonnées se poursuivent, notamment dans les secteurs résidentiel/tertiaire, l'industrie et l'agriculture.

PAR TYPE D'ÉNERGIE



ÉVOLUTION 2015-2017



LA FACTURE ÉNERGÉTIQUE



CONSOMMATION FINALE

79 TWh*

-2% sur 2000-2017



CONSOMMATION FINALE PAR HABITANT

23,8 MWh*

-13% sur 2000-2017



APPEL DE PUISSANCE MAXIMAL SUR LE RÉSEAU

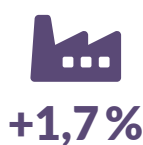
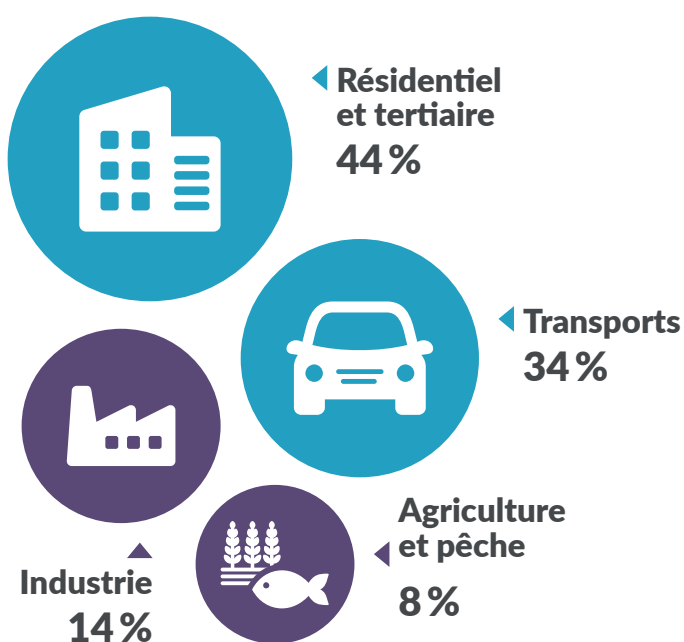
4903 MW



PART D'ÉNERGIE RENOUELABLE DANS LA CONSOMMATION

13%

PAR SECTEUR

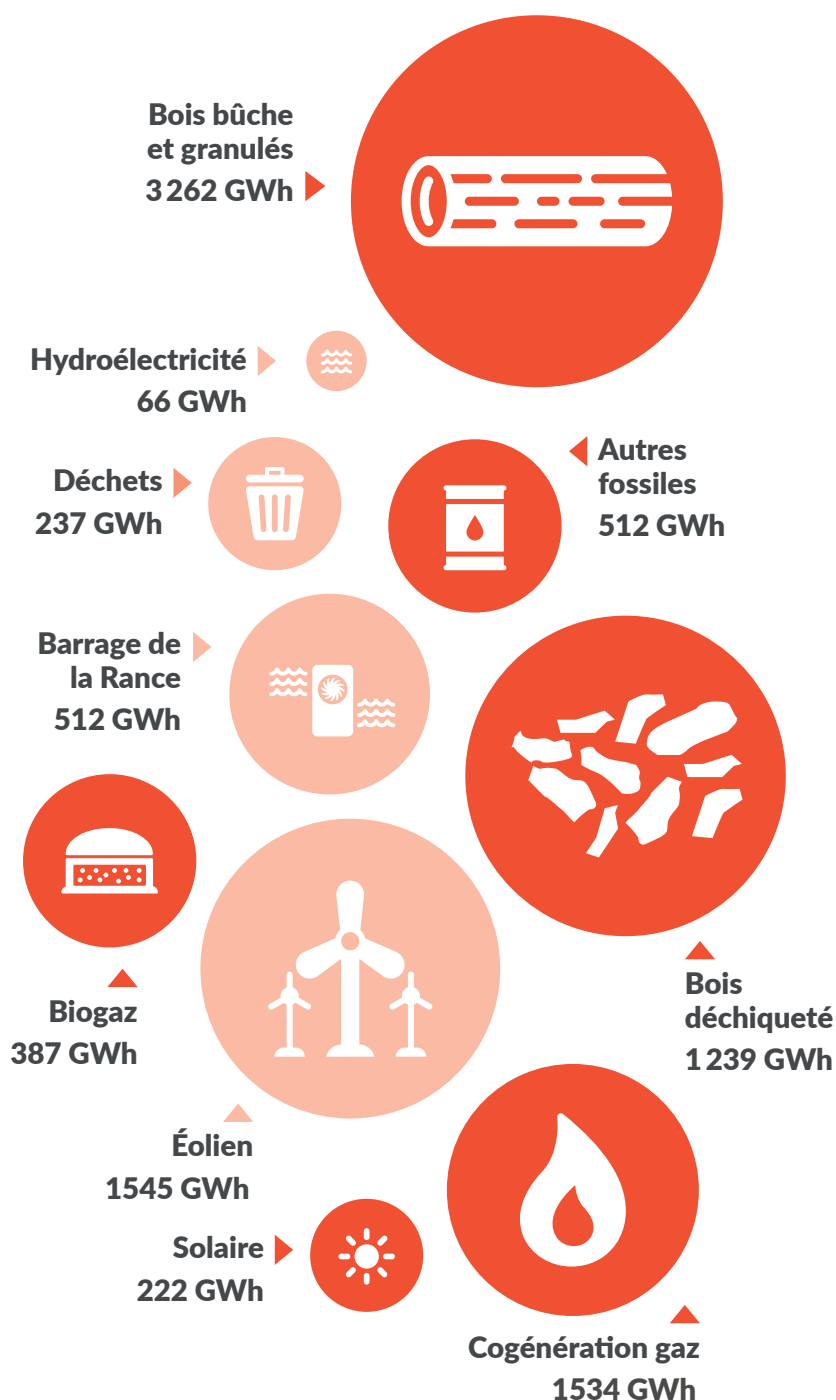


MÉMENTO DES CHIFFRES CLÉS

LA PRODUCTION D'ÉNERGIE EN BRETAGNE

La production d'énergie bretonne couvre 12% de la consommation finale régionale en 2017. Issue à 80% de ressources renouvelables, la production est aujourd'hui utilisée majoritairement sous forme de chaleur. Ces trois dernières années, les bioénergies et les unités de cogénérations ont connu un essor remarquable tandis que la dynamique forte engagée dans l'éolien ou le solaire s'essouffait.

PAR TYPE DE FILIÈRE



ÉVOLUTION 2015-2017



+7%



+14%



-6%



-2%



+7%



+43%



-1%



-1%



+74%



+19%

PRODUCTION TOTALE FINALE

9,4 TWh

+83% sur 2000-2017



PART RENOUELABLE

80%



PRODUCTION DE CHALEUR RENOUELABLE

4,9 TWh



PRODUCTION D'ÉLECTRICITÉ RENOUELABLE

2,6 TWh



TAUX DE COUVERTURE

12%

Les émissions de gaz à effet de serre (GES) sont estimées par calculs à partir de données d'activités. Les résultats présentés ci-dessous distinguent les émissions dites « énergétiques », issues de la consommation d'énergie des autres émissions qualifiées à contrario de « non énergétiques ».

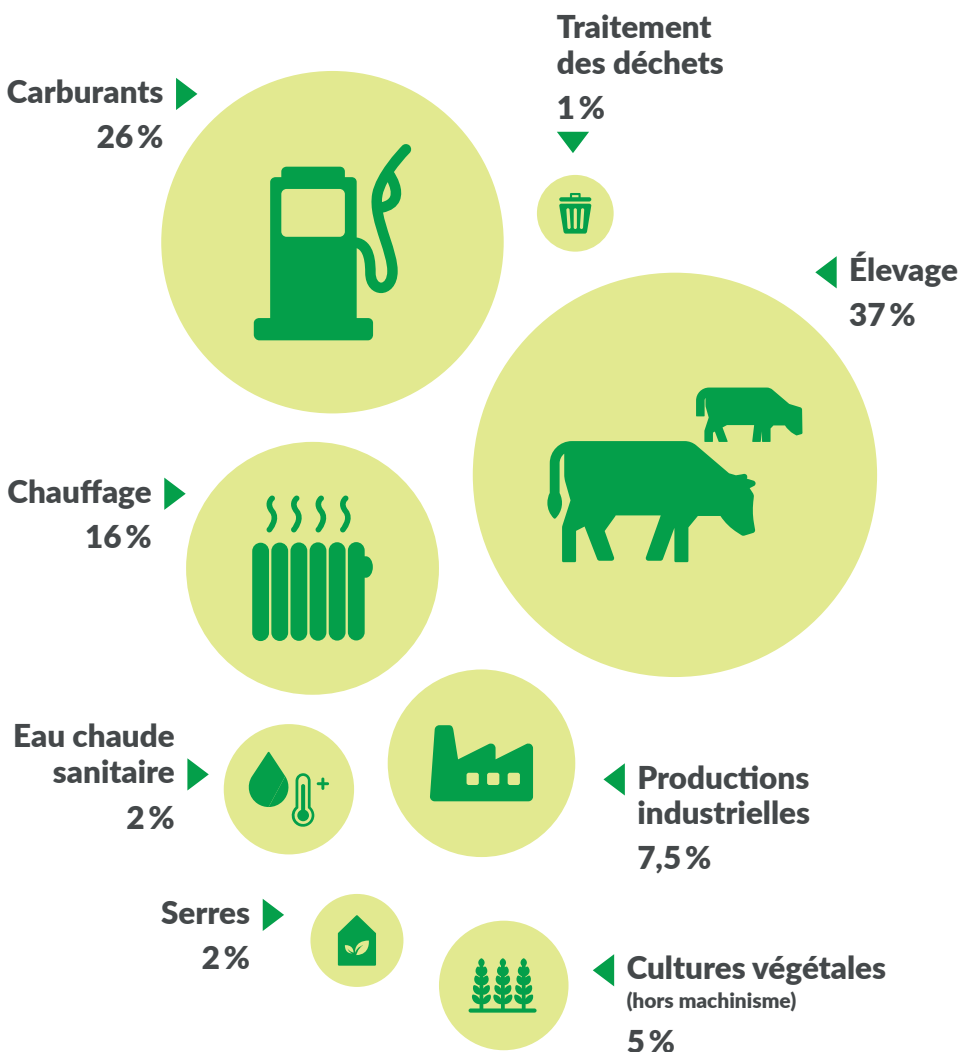
25 Mteq CO₂* **8** Teq CO₂* / habitant

ÉMISSIONS ÉNERGÉTIQUES

4,6 Teq. CO₂ /hab.

-10% ÉVOLUTION 2000-2017 -5% ÉVOLUTION 2010-2017 +2% ÉVOLUTION 2015-2017

ÉMISSIONS PAR POSTE



65% Produits pétroliers

20% Gaz naturel

13% Électricité

ÉMISSIONS NON-ÉNERGÉTIQUES

3,3 Teq. CO₂ /hab.

60% Méthane

38% Protoxyde d'azote

2% Gaz fluorés

MÉMENTO DES CHIFFRES CLÉS

LES ÉMISSIONS DE POLLUANTS ATMOSPHÉRIQUES EN BRETAGNE

Alors que la population bretonne représente environ 5% de la population française, sa contribution aux émissions nationales de polluants atmosphériques, quels qu'ils soient, dépasse systématiquement 5% en raison soit du poids des déplacements routiers soit de celui de l'activité agricole.

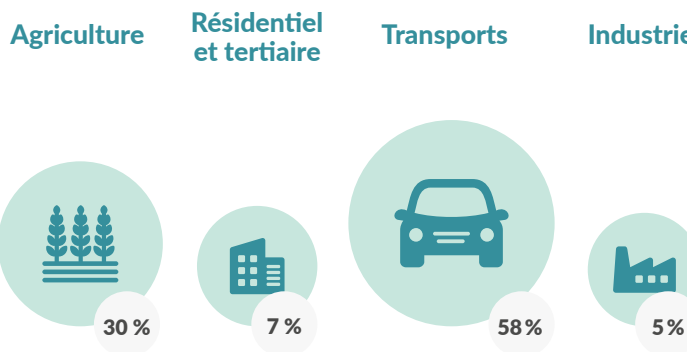
POLLUANTS RÉGLEMENTÉS MAJORITAIRES EN BRETAGNE

87% très bon à bon
12% moyen à médiocre
1% mauvais à très mauvais

Pourcentage de répartition par classe de l'indice de la qualité de l'air en Bretagne*

LES OXYDES D'AZOTE (NO_x)

Molécules gazeuses composées d'azote et d'oxygène. Origine principale : combustion de combustibles fossiles.

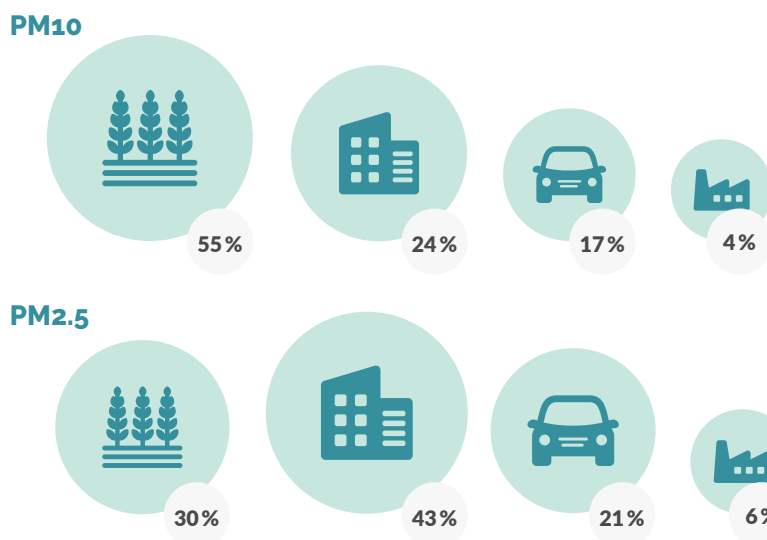


INVENTAIRE DES ÉMISSIONS (V2.2)

15,2 kg/ hab
 13,5 kg/ hab en France
 -24% sur 2008-2014

LES PARTICULES FINES (PM₁₀, PM_{2.5})

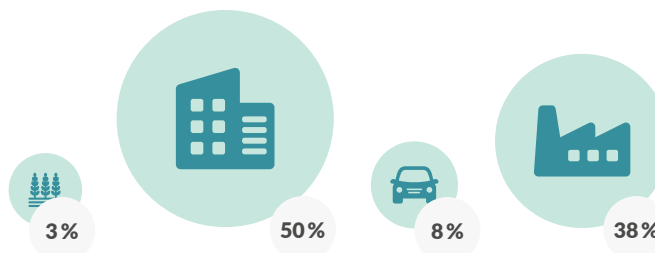
Particules en suspension dans l'air classées en fonction de leur diamètre en micromètre. Origine principale : pollens, érosion naturelle, combustion de matières fossiles, transport routier, activités agricoles et industrielles.



5,3 kg/ hab
 4,2 kg/ hab en France
 -6% sur 2008-2014

LES COMPOSÉS ORGANIQUES VOLATILS NON MÉTHANIKES (COV)

Composés principalement constitués d'atomes de carbone et d'hydrogène. Parmi cette famille de composés, seul le benzène est concerné par la réglementation en air extérieur. Origine principale : industrie, combustion, solvants, végétaux.



2,9 kg/ hab
 2,6 kg/ hab en France
 -14% sur 2008-2014

9,7 kg/ hab
 47,9 kg/ hab en France
 -22% sur 2008-2014