

# APPEL À CANDIDATURE CIT'ERGIE - CLIMAT PRATIC

à destination des EPCI de moins de 50 000 habitants et des pays de Bretagne

Année 2019

## Contexte

### 1. Les Plans Climat Air Energie Territoriaux (PCAET) :

Le Plan Climat Air Énergie Territorial (PCAET) est un projet territorial de développement durable dont la finalité première est la lutte contre le changement climatique et les pollutions atmosphériques. Renforcé par la loi de transition énergétique, il constitue un cadre d'engagement pour le territoire.

L'élaboration d'un PCAET est obligatoire pour tous les EPCI de plus de 20 000 habitants. Selon le texte de loi, les PCAET définissent sur leur territoire :

- Les objectifs stratégiques et opérationnels afin d'atténuer le changement climatique, de le combattre efficacement et de s'y adapter, en cohérence avec les engagements internationaux de la France ;
- Le programme d'actions à réaliser afin notamment d'améliorer l'efficacité énergétique, de développer de manière coordonnée des réseaux de distribution d'électricité, de gaz et de chaleur, d'augmenter la production d'énergie renouvelable, de valoriser le potentiel en énergie de récupération, de développer le stockage et d'optimiser la distribution d'énergie, de développer les territoires à énergie positive, de limiter les émissions de gaz à effet de serre et d'anticiper les impacts du changement climatique ;
- Le programme des actions permettant, au regard des normes de qualité de l'air, de prévenir ou de réduire les émissions de polluants atmosphériques ;
- Un dispositif de suivi et d'évaluation des résultats.

### 2. L'accompagnement des PCAET en Bretagne :

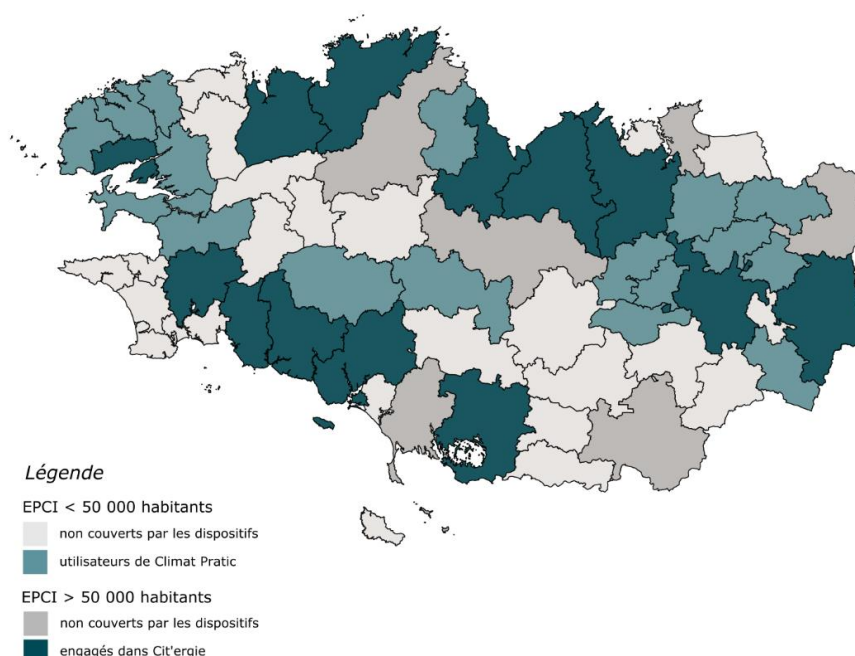
En Bretagne, ce sont près d'une cinquantaine d'EPCI (établissements publics de coopération intercommunale) qui ont l'obligation de réaliser un PCAET. Afin d'accompagner ces collectivités, l'ADEME, la région et la DREAL collaborent depuis 2009. Cet accompagnement se concrétise depuis 2017 par le partenariat « Ambition Climat Energie » et la mise en œuvre de :

- L'animation d'un réseau régional regroupant les techniciens en charge des questions climat/énergie des collectivités :
  - o Des réunions sont programmées à intervalles réguliers, leur objectif étant d'échanger les expériences, de partager les outils méthodologiques, et de diffuser les actions exemplaires des PCAET bretons.
  - o Un réseau social professionnel nommé « Liamm » est utilisé pour partager les ressources et expériences au fil de l'eau.
- La mise à disposition d'outils régionaux des territoires engagés dans un PCAET :

- La base de données, « Ener'GES territoires Bretagne », pour aider les collectivités territoriales à réaliser la première étape des PCAET, à savoir un profil de consommation d'énergie et d'émission de gaz à effet de serre pour chaque territoire.
- Un outil prospectif de quantification de l'impact, « Ener'GES Quanti'GES », qui permet aux territoires de calculer leurs gains en émissions de GES et en énergie des actions des PCAET.
- La mobilisation pour la Bretagne du dispositif de soutien national de l'ADEME qui comprend :
  - Un dispositif de formation pour les élus, les agents, les cabinets et bureaux d'études...
  - Des outils méthodologiques dédiés : Cit'ergie, Climat Pratic, Impact Climat, Objectif Climat etc.
  - Des outils techniques : diagnostics énergétiques, plan de prévention déchets...
  - Un dispositif de capitalisation : le site web Territoires & Climat.



En Bretagne, un déséquilibre est observé entre les territoires de plus de 50 000 habitants et ceux de moins de 50 000 habitants. Au premier trimestre 2019, 13 intercommunalités bretonnes sont engagées dans la démarche Cit'ergie. Toutes comptent plus de 50 000 habitants. Grâce à l'appel à candidature Climat Pratic 2017-2019, 17 territoires se sont également engagés dans une démarche d'amélioration continue. Tous comptent moins de 50 000 habitants. Au total, on dénombre donc encore 30 intercommunalités non engagées dans une démarche de mobilisation et d'amélioration continue Cit'ergie ou Climat Pratic. Les deux-tiers comptent moins de 50 000 habitants et disposent de ressources limitées à mobiliser pour les démarches CAE.



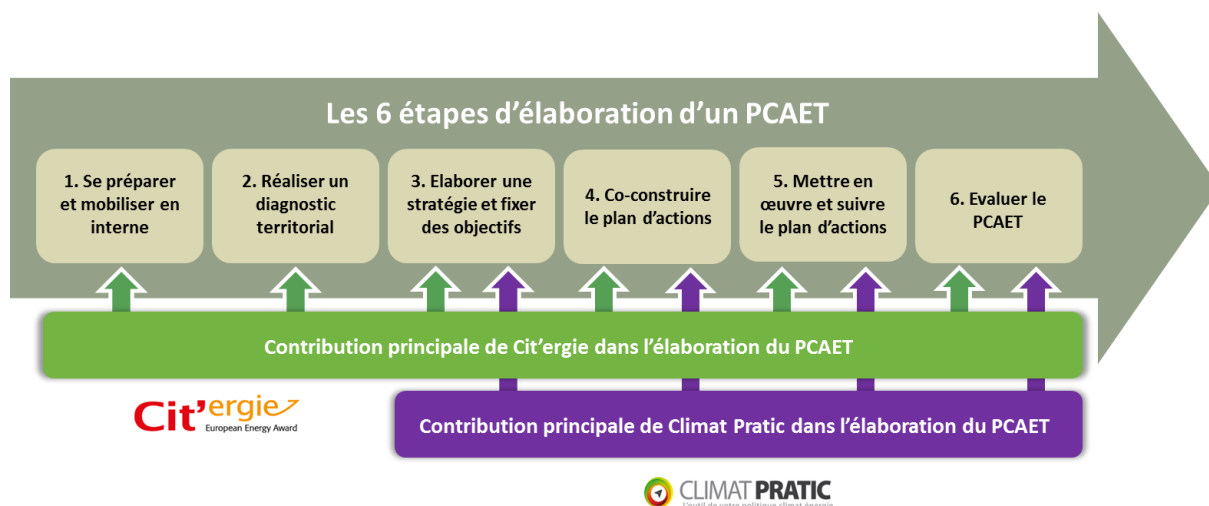
### Les démarches d'amélioration continue pour les politiques climat air énergie

Les EPCI qui s'engagent dans la démarche Cit'ergie ou qui utilisent l'outil Climat Pratic soulignent que ces outils constituent une opportunité pour structurer les démarches interne et externe de TEE. Elles permettent un gain d'efficacité, et donc un gain de temps, dans le déploiement d'un plan d'action de transition nécessitant l'implication forte des agents et élus du territoire.

Par ailleurs, l'animation générée autour de ces outils et l'existence d'un référentiel permettent un réel partage d'expériences de transition, heureuses ou malheureuses, entre les collectivités.

Ces bénéfices sont particulièrement intéressants pour les collectivités manquant de moyens et de ressources humaines pour déployer leurs plans d'action climat, air et énergie.

L'ADEME Bretagne souhaite donc accompagner les démarches d'amélioration et donc promouvoir les outils Cit'ergie et Climat Pratic en accompagnant les territoires de moins de 50 000 habitants en 2019-2020 via un appel à candidature à échéance unique (3 septembre 2019).



Si les noms des outils restent différents, Climat Pratic et Cit'ergie partagent un socle commun depuis 2018, leur référentiel national climat air énergie.

Le référentiel unique climat air énergie issu de la fusion des outils Cit'ergie et Climat Pratic permet aux collectivités de se doter d'un cadre structurant pour leur transition énergétique locale vers une société faiblement émettrice de gaz à effet de serre. Il comprend 16 thématiques subdivisées en différentes fiches actions. Chaque fiche action est assortie d'une présentation du contexte, de retours d'expériences et d'une hiérarchisation des sous-actions dans une logique progressive.

Les 16 thématiques			
Stratégie	Formation, sensibilisation, communication	Urbanisme et aménagement	Mobilité
Gestion, production et distribution de l'énergie	Bâtiments	Précarité énergétique	Agriculture et alimentation
Consommation responsable	Déchets	Tourisme	Développement économique
Organisation interne	Partenariats et coopération	Eau	Forêts, Biodiversité et Espaces verts

### Présentation de Cit'ergie

Appellation française du label European Energy Award, le label Cit'ergie est destiné aux collectivités qui souhaitent améliorer leur politique énergie-climat durable en cohérence avec des objectifs climatiques ambitieux.

Réservé aux EPCI, ce label permet aux collectivités de bâtir ou de renforcer leur politique dans un processus d'amélioration continue. La démarche Cit'ergie s'adresse autant aux territoires très avancés dans leurs actions qu'aux territoires encore en phase structuration de leur politique climat-air-énergie.

Pendant les 4 années de la démarche, et avec l'accompagnement d'un conseiller Cit'ergie formé et agréé par l'ADEME et à partir du référentiel de mesures et d'indicateurs Cit'ergie, la collectivité engagée :

- S'organise en mode projet
- Identifie les forces et potentiel de progression (amélioration continue)
- Elabore son programme de politique et son plan d'action pluriannuel
- Suit et évalue la mise en œuvre de sa politique
- Valorise et fait reconnaître son exemplarité

Au terme de ce processus, la collectivité sera auditée. Selon l'état de la progression de la collectivité pour chacun des indicateurs, elle se verra labélisée selon trois niveaux de performance : Cap Cit'ergie (score global supérieur à 35%), Cit'ergie (50%) et Cit'ergie Gold (75%).

Pour en savoir plus sur la démarche Cit'ergie :

- Plaquette de présentation jointe à l'appel à candidature
- <https://citergie.ademe.fr/>

### **Présentation de l'outil Climat Pratic**

Climat Pratic est une méthode permettant d'élaborer rapidement un programme d'action énergie-climat sur mesure pour les collectivités qui s'engagent dans la réalisation de leur PCAET. L'outil Climat Pratic est mis à la disposition des EPCI, des pays et des PNR.

Cette méthode apporte une aide à la conception, à la mise en œuvre et à la gestion du projet. Elle a pour ambition de :

- Aider à l'acculturation des différentes parties prenantes du territoire ;
- Poser les bases d'un pilotage transversal de la politique énergie-climat ;
- Faciliter la réalisation d'un bilan des actions précédemment engagées ;
- Préparer les prochaines mesures à mettre en œuvre ;
- Faciliter l'identification des objectifs et de la stratégie de moyen terme à mettre en place ;
- Aider à mettre en place des indicateurs de suivi de la démarche.

L'outil permet d'élaborer le plan d'actions et de définir les moyens à mettre en place en mettant en exergue les changements de comportements, de pratiques et de modes de pensée, le tout pour inscrire la collectivité dans une démarche d'amélioration continue.



Climat Pratic est mis à disposition gratuitement, sans accompagnement spécifique en dehors du présent appel à candidature.

Pour en savoir plus sur l'outil Climat Pratic :

- Plaquette de présentation jointe à l'appel à candidature
- <https://www.territoires-climat.ademe.fr/>

## Complémentarité entre Cit'ergie et Climat Pratic

Les deux outils et les démarches associées diffèrent largement, hormis sur leur référentiel partagé.

	 European Energy Award	 L'outil de votre politique climat énergie
Référentiel complet climat air énergie	✓	✓
Dimension partagée de la démarche	✓ Européenne	(✓) Outil national
Evaluation détaillée de la politique climat air énergie	✓ note sur 500	(✓) niveaux A-B-C
Possibilité de labellisation	✓	X
Démarche collective et réseau	✓ Régional + national permanent	(✓) Régional pendant 1 an
Accompagnement individuel	✓ pendant 4 ans	(✓) Pendant an
Coût pour la collectivité	< 10 000 € sur 4 ans (aide de 70 % de l'ADEME déduite)	Gratuit

## Présentation du dispositif d'accompagnement

Les territoires retenus dans le cadre du présent appel à candidature seront accompagnés pendant une année par un bureau d'étude missionné et pris en charge par l'ADEME.

L'accompagnement de ce projet se déroulera de la manière suivante :

### 1. Accompagnement collectif commun à Cit'ergie et Climat Pratic

Les territoires lauréats bénéficieront d'un ensemble de réunions collectives ayant pour but le partage d'expériences sur les modes d'utilisation et les bénéfices de Cit'ergie et Climat Pratic.

L'accompagnement collectif permettra :

- De **capitaliser les expériences** dans le cadre d'échanges entre les collectivités lauréates et de faciliter la mise en relation des collectivités avec des problématiques communes :
  - Mobilisation interne de la collectivité
  - Mobilisation des communes
  - Utilisation de l'outil pour l'évaluation du PCAET
  - Etc.
- De **transmettre aux territoires des pistes pour aller plus loin** afin de faciliter la mise en place de leurs projets. Par exemple : Lien entre le budget de la collectivité et les objectifs du PCAET, autres externalités positives du PCAET, en particulier impact sur les ressources fiscales et l'emploi, mise en cohérence des politiques territoriales et intégration de projets d'économie circulaire dans le PCAET.

### 2. Accompagnement individuel

Les territoires lauréats pourront choisir entre deux modes d'accompagnement individuel, la démarche Cit'ergie ou l'outil Climat Pratic.

## 2.1. Accompagnement individuel à l'utilisation de Cit'ergie

Les territoires lauréats qui souhaiteront intégrer la démarche Cit'ergie seront accompagnés par l'ADEME pour le recrutement de leur conseiller Cit'ergie.

Dans un premier temps, un prédiagnostic sera réalisé gratuitement par un conseiller Cit'ergie mandaté par l'ADEME.

Une fois le prédiagnostic validé, les territoires lauréats pourront recruter un conseiller spécialisé pour une durée de 4 ans. Le coût de la prestation, déduction faite de l'aide proposée par l'ADEME (70 % du coût du conseiller), s'élèvera à 10 000 € environ.

De plus, l'ADEME participera aux comités de pilotage Cit'ergie.

## 2.2. Accompagnement individuel à l'utilisation de Climat Pratic

Pour les territoires ne souhaitant pas s'engager dans la démarche Cit'ergie, un bureau d'études retenu et rémunéré par l'ADEME proposera un accompagnement gratuit pendant 12 mois comprenant :

- Une formation à la prise en main complète de l'outil Climat Pratic ;
- Un accompagnement individualisé sous la forme de 3 ateliers animés par le bureau d'études et d'un accompagnement à distance permettant :
  - la prise en main du programme de l'outil Climat Pratic et le référentiel national climat-air-énergie ;
  - la coordination des différents services de la collectivité
  - l'appropriation des sujets énergie climat par les élus et techniciens du territoire ;
  - l'accompagnement général à la gestion du projet de PCAET en fonction des besoins (exemples : comment constituer des instances de pilotage, sur quoi s'appuyer pour réaliser un diagnostic, comment passer d'un diagnostic à une stratégie, comment hiérarchiser un plan d'actions, quelle concertation mettre en place, comment animer des réunions ...).

Le bureau d'étude ne se substituera pas aux territoires dans la rédaction des documents tels que le diagnostic, la stratégie ou le plan d'actions. Il sera dans une posture d'accompagnement, d'appui technique et méthodologique aux territoires.

### Exigences requises à l'accompagnement Cit'ergie et Climat Pratic

**L'accompagnement des territoires non engagés dans des démarches d'évaluation et amélioration continue sont identifiés comme prioritaires par l'ADEME Bretagne.**

**Cet appel à candidature est réservé aux collectivités de moins de 50 000 habitants.**

L'accompagnement à Climat Pratic pourra être également destiné aux territoires couverts par un schéma de cohérence territoriale dès lors que les compétences en matière de PCAET de tous les EPCI concernés lui ont été transférées ou à un pays / PETR dès lors qu'il s'engage à animer la démarche Climat Pratic auprès des collectivités de son territoire.

Les collectivités de plus de 50 000 habitants, non éligibles à cet appel à candidature, pourront également être accompagnées par l'ADEME dans le cadre de la démarche Cit'ergie (voir note d'information Cit'ergie en annexe) mais avec une aide conventionnelle de 50 % du coût du conseiller.

### Engagement des lauréats

Les territoires lauréats devront s'impliquer fortement dans la démarche en mobilisant largement en interne (élus et techniciens) et en participant activement à la démarche régionale.

L'ensemble des lauréats s'engagent à :

- Mettre à disposition les ressources nécessaires : ingénierie interne, élu référent, budget dédié ;
- Participer aux 4 réunions collectives du réseau de lauréats.

Les lauréats s'engageant dans la démarche Cit'ergie s'engagent à :

- Réaliser un prédiagnostic avec un conseiller Cit'ergie mis à disposition par l'ADEME
- Recruter un conseiller Cit'ergie pour une durée de 4 ans (environ 30 000 €, participation ADEME 70 %)
- Se doter d'un programme pluriannuel cohérent avec les objectifs adoptés
- Suivre et piloter l'avancement du programme d'actions au minimum annuellement

Les lauréats s'engageant avec l'outil Climat Pratic s'engagent à :

- Organiser au sein du territoire, avec l'aide de l'AMO, 3 réunions techniques de mobilisation en présence des services, des élus concernés et des acteurs du territoire ;
- S'engager dans l'utilisation de l'outil Climat Pratic pour réaliser le diagnostic des actions déjà portées et animer la construction du plan d'action du territoire.

Les techniciens et élus référents de l'ensemble des territoires lauréats participeront à la **réunion de lancement collective le 3 octobre 2019 à Rennes**.

### **Critères d'appréciation, éléments d'analyse et de sélection**

Pour être retenus, les PCAET doivent être basés sur une démarche globale et pluriannuelle de sensibilisation, d'information, d'animation, etc.

L'analyse des dossiers prendra en compte l'organisation et les moyens mis en œuvre par la collectivité et l'adéquation de ceux-ci avec les ambitions : identification d'un élu et d'un chargé de mission « référents », sensibilité à la démarche, connaissance des outils régionaux (observatoires de l'énergie, de l'air, ...), mobilisation des acteurs du territoire, etc.

### **Déroulement des candidatures**

Le maître d'ouvrage devra fournir l'ensemble des pièces nécessaires à l'instruction du dossier (dossier de candidature, pièces détaillées en annexe).

L'appel à candidatures est ouvert à un total de 12 territoires maximum.

Les dossiers seront sélectionnés par un jury composé de l'ADEME, de la Région, et de la DREAL.

**Date limite des dépôts de candidature : 3 septembre 2019**

Les candidatures devront être envoyées sur support numérique à l'ADEME aux adresses suivantes :

[theo.laferte@ademe.fr](mailto:theo.laferte@ademe.fr) et [vincent.briot@ademe.fr](mailto:vincent.briot@ademe.fr)

Les territoires retenus devront participer - élus et techniciens - à la réunion collective de lancement :

**le 3 octobre 2019 à Rennes (lieu à définir)**

### **Contacts**

Les territoires souhaitant se lancer dans la démarche Climat Pratic peuvent contacter l'ADEME Bretagne :

Vincent BRIOT – 02 99 85 87 04 – [vincent.briot@ademe.fr](mailto:vincent.briot@ademe.fr)

### **Annexe 1 : Liste des pièces à fournir**

#### **Pièces administratives :**

Fichier "dossier de candidature" renseigné.

Délibération de la collectivité pour s'engager dans la démarche

## ***IDENTIFICATION DU DEMANDEUR***

### **ORGANISME**

---

Nom / Raison sociale :  
(nom complet détaillé)

Sigle (le cas échéant) :

Adresse :  
(complète)

Site Internet :

N° SIRET :

Code NAF :

### **REPRÉSENTANT LÉGAL**

---

Nom :

Prénom :

Fonction dans l'organisme :

Téléphone :

Email :

### **ÉLU RÉFÉRENT**

---

Nom :

Prénom :

Fonction dans l'organisme :

Téléphone :

Email :

### **CONTACT TECHNIQUE en charge du dossier**

---

Nom :

Prénom :

Service :

Fonction dans l'organisme :

Téléphone :

Email :



## ***PRÉSENTATION DU TERRITOIRE***

Présenter votre territoire selon l'état de vos connaissances. L'objectif est ici une présentation :

- De votre contexte à la fois de territoire et de politique énergie climat ;
- De vos moyens et ambitions.

### **Présentation générique**

- Géographique, population...
- Administratif
- Socio-économique
- Partenarial
- Historique sur les démarches énergie climat et développement durable
- Cartographie des acteurs « énergie climat » du territoire
- Etc.

### **Enjeux énergie-climat de votre territoire**

- Etat des lieux succinct (consommations et productions d'énergie, émissions de GES, qualité de l'air)
- Identification des principaux enjeux et des leviers d'actions prioritaires pour votre territoire
- Votre niveau de connaissance sur la thématique énergie-climat : ressources internes formées / formations suivies, outils utilisés, données disponibles en interne

### **Moyens disponibles**

- Budget prévisionnel sur la démarche PCAET
- Moyens humains disponibles, au minimum ETP dédiés à la démarche PCAET
- Autres moyens disponibles ou prévus : recours à un bureau d'études ou appui d'une structure partenaire (pays, ALEC, SDE, etc.)

### **Gouvernance du projet**

- Présentation des membres pressentis pour la gouvernance du PCAET (comité de pilotage)

## ENGAGEMENT DU DEMANDEUR

Je soussigné, .....  
en qualité de représentant légal de ..... ayant qualité  
pour l'engager juridiquement, sollicite l'accompagnement de l'ADEME pour la réalisation de l'opération décrite dans ce  
dossier.

Je certifie l'exactitude des renseignements donnés dans ce dossier et m'engage à fournir au service instructeur de  
l'ADEME tous les renseignements ou documents jugés utiles pour instruire la demande et suivre la réalisation de  
l'opération.

## INTENTION DE CANDIDATER

Dans le cadre de ma réponse, ma candidature porte sur :

1- L'accompagnement collectif (obligatoire) :

2- Au choix :

☐ L'accompagnement à l'utilisation de l'outil Climat Pratic

**OU**

☐ L'engagement dans la démarche Cit'ergie : réalisation d'un prédiagnostic (conseiller mis à disposition  
gratuitement par l'ADEME) puis recrutement d'un conseiller Cit'ergie (accompagné financièrement par  
l'ADEME)

Je m'engage auprès de l'ADEME à :

- Constituer le comité de pilotage ;
- Désigner l'animateur de la démarche ;
- Mettre en place une équipe projet animée par l'animateur ;
- Mobiliser les ressources humaines et financières nécessaires ;
- Fournir des données pour contribuer à l'observation des PCAET ;
- Rédiger un rapport final et des rapports intermédiaires annuels, le cas échéant ;
- Participer aux réunions d'animation régionales de la démarche.

Cachet du porteur de projet

Date :

Nom et signature du représentant  
légal :